

UZASADNIENIE DO PLANU OGÓLNEGO MIASTA ŁĘCZYCA

RYSUNEK NR 1. STREFY PLANISTYCZNE

OZNACZENIA

— GRANICA PLANU OGÓLNEGO MIASTA ŁĘCZYCA

▨ OBSZAR UZUPEŁNIENIA ZABUDOWY

▨ OBSZAR ZABUDOWY ŚRÓDMIEJSKIEJ

STREFY PLANISTYCZNE

SW STREFA WIELOFUNKCYJNA Z ZABUDOWĄ MIESZKANIOWĄ WIELORODZINNĄ

SJ STREFA WIELOFUNKCYJNA Z ZABUDOWĄ MIESZKANIOWĄ JEDNORODZINNĄ

SU STREFA USŁUGOWA

SP STREFA GOSPODARCZA

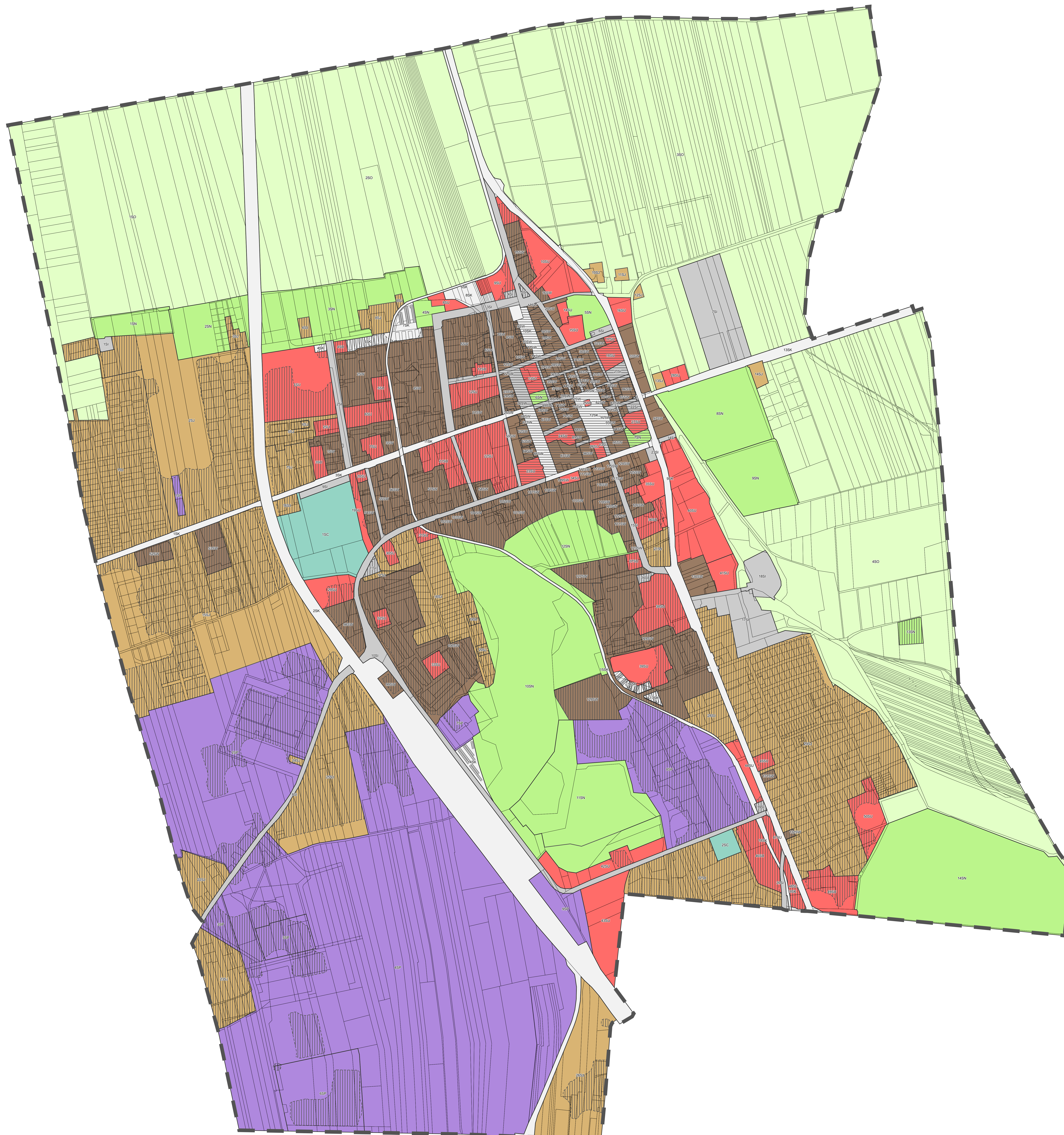
SI STREFA INFRASTRUKTURALNA

SN STREFA ZIELENI I REKREACJI

SC STREFA CMENTARZY

SO STREFA OTWARTA

SK STREFA KOMUNIKACYJNA



UZASADNIENIE DO PLANU OGÓLNEGO
MIASTA ŁĘCZYCA

RYSUNEK NR 1 - STREFY PLANISTYCZNE



AUTORZY: mgr inż. Gabriel Perlski, inż. Karol Adamczewski,
mgr Barbara Barczak, mgr Aleksandra Szpak

DATA: STYCZEŃ 2026 R. SKALA: 1:4000

